

# ***Al.Bert*** ***SICUREZZA*** *di Alessio Bertolini*

PRESENTA



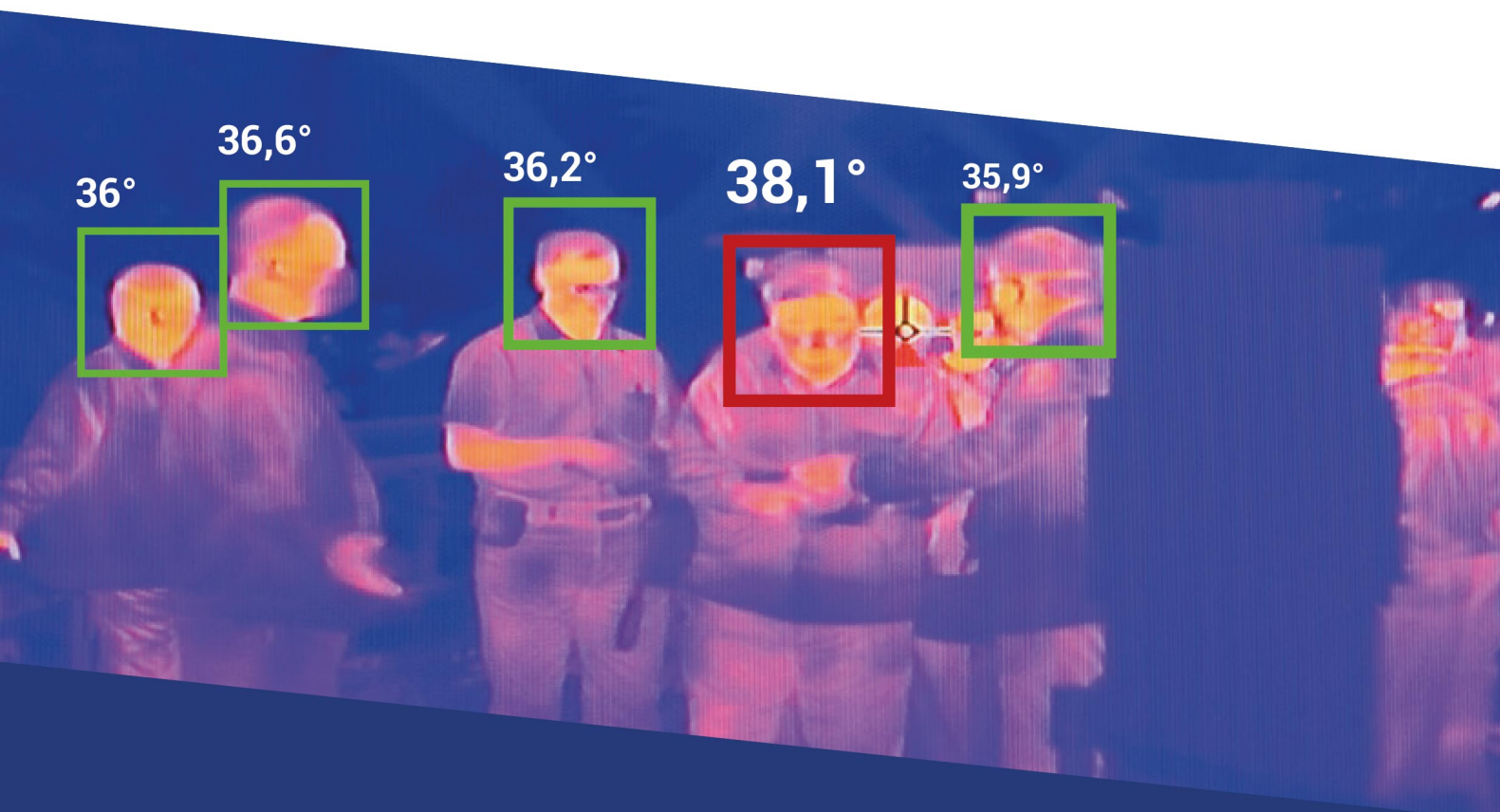
**TELECAMERA TERMICA**

## Telecamera termica per il rilevamento della temperatura corporea

Telecamera IP dual lens per il rilevamento della temperatura corporea. In grado di rilevare con la massima accuratezza la temperatura corporea, fino ad 8 soggetti contemporaneamente, individuando immediatamente quelli con temperatura anomala.

Installabile in maniera fissa a soffitto o parete tramite le apposite staffe accessorie, oppure in maniera mobile su cavalletto.

Dotata di dispositivo black body, strumento che consente di mantenere costantemente calibrata la telecamera, riducendo il margine di errore della misurazione a  $\pm 0.3^{\circ}\text{C}$ .



## Vantaggi nell'utilizzo del dispositivo:

Adatta all'installazione in accessi dove vi è un importante flusso di persone, che non si vuole limitare; la capacità di rilevare simultaneamente 8 temperature è uno dei punti di forza.

Capacità di lettura della temperatura fino a 10m, costantemente calibrata grazie all'utilizzo del dispositivo black body.

Grazie al tempo di lettura molto rapido ( $\leq 50\text{ms}$ ) non richiede il blocco del flusso di persone in transito.

Telecamera dotata di doppio modulo; un modulo termico di rilevazione temperatura ed un modulo di contesto per immagini nitide da 2 Megapixel.

Software di gestione telecamera incluso; consente di effettuare tutte le impostazioni, gestire eventuali allarmi, ricevere notifiche, memorizzare gli eventi. Inoltre il software consente di gestire fino a 5 dispositivi contemporaneamente. Il software è installabile su PC con sistema operativo Windows.



## Caratteristiche tecniche:

### Modulo camera termico

Tipo di sensore termico: Microbolometri non raffreddati  
Pixel effettivi: 384x288  
NETD:  $\leq 60\text{mk}$   
Impostazioni immagine: Polarity LUT/DVE/Mirror/3D DNR/  
Contrast/ROI  
Colori di contrasto: 11 colori selezionabili  
Ottica: Fissa 18mm  
Angolo di visione:  $24^\circ \times 18^\circ$

### Modulo camera visibile

Sensore immagine: CMOS Sony Starlight ultra low light  
1/1.8"  
Risoluzione: 1920x1080  
WDR: 120dB  
Illuminazione Minima: Colori 0,01Lux; B/N 0,001Lux  
Ottica: Varifocale 3,6-17mm

## Rilevazione della temperatura

Tipologia: Rilevazione della temperatura corporea  
Potenzialità: Massimo 8 temperature rilevate contemporaneamente  
Tipologia di allarmi: Temperatura eccedente una determinata soglia; differenza di temperatura  
Precisione:  $\leq \pm 0.3^\circ\text{C}$   
Velocità di rilevazione:  $\leq 50\text{ms}$   
Temperatura di funzionamento:  $0-40^\circ\text{C}$

## Interfaccia di rete

Ethernet: Connettore RJ45 (10/100 baseT)  
Tipo stream: Unicast TCP/IP  
Software: Software di gestione incluso, consente la gestione di 5 dispositivi simultaneamente

## Informazioni generali

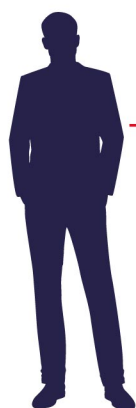
Alimentazione: 12Vcc  
Consumo:  $\leq 15\text{W}$   
Peso: 4,5Kg  
Dimensioni: 345x189x154mm

## Caratteristiche Black body

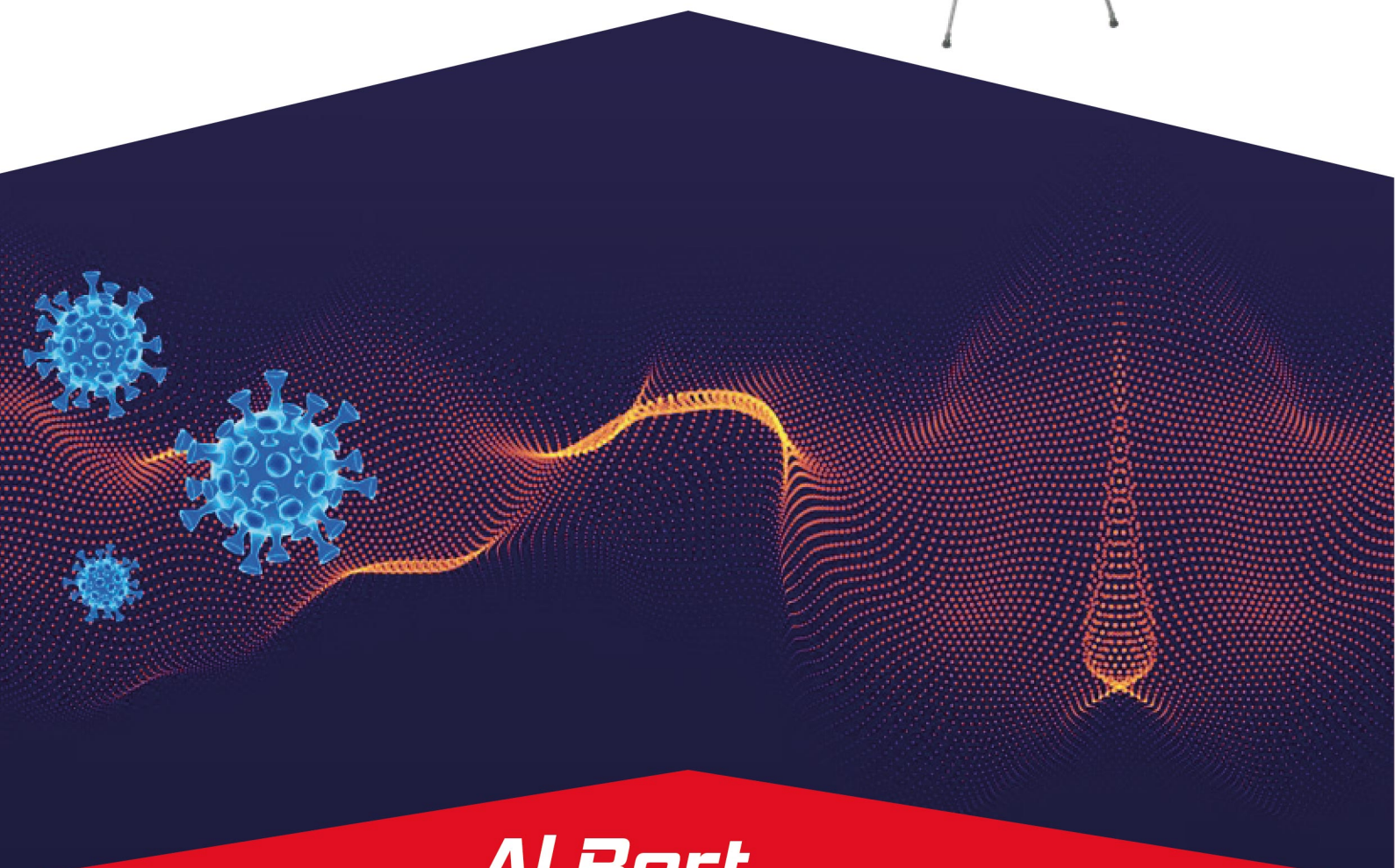
Temperatura:  $37^\circ\text{C}$   
Precisione:  $0.2^\circ\text{C}$   
Piano di radiazione:  $\phi 70\text{mm}$   
Temperatura di lavoro:  $10-35^\circ\text{C}$   
Alimentazione: 220Vca  
Emissioni effettive: 0.96  
Dimensioni: 154x133x152mm



DISTANZA DI LETTURA FINO A 10 METRI



2-10 m



**Al.Bert**  
**SICUREZZA**  
*di Alessio Bertolini*

Cell. 340 7744605 Via Dietro Mura, 43 - 37045 LEGNAGO (VR)  
Tel. 0442 600882 - info@albertsicurezza.it - www.albertsicurezza.it



ANTIFURTI . ANTINCENDIO . VIDEOSORVEGLIANZA . NEBBIOGENI DI SICUREZZA